

ICV Lohse, Kalok Firmenprofil

Anlagenplanung aus einer Hand

- Kompetenz in Anlagenbau und Verfahrenstechnik
- Effiziente Planung und unabhängige Beratung aus einer Hand
- Klare Verantwortlichkeiten und Transparenz
- Konzentration auf abgegrenzte Geschäftsfelder
- Persönliches Engagement und soziale Kompetenz
- Hohe Flexibilität bei kurzen Kommunikationswegen

ICV Lohse, Kalok GbR

Stixchesstraße 107
D-51377 Leverkusen

Tel.: 02 14 / 7 67 78
Fax: 02 14 / 7 81 92
E-Mail: icv@icv-lev.de

Gesellschafter
Dipl.-Ing. Lutz-Peter Lohse
Wolfgang Kalok

Das Unternehmerteam

Das Unternehmerteam verfügt über eine hervorragende Ausbildung und umfangreiche Erfahrung. Das bereits seit mehr als zehn Jahren erfolgreich zusammenarbeitende Team verfügt neben ihrem umfassenden und langjährigen Know-how in den Bereichen Chemieanlagenbau und Verfahrenstechnik, auch über fundierte Kenntnisse im Projektmanagement und der Unternehmensberatung.

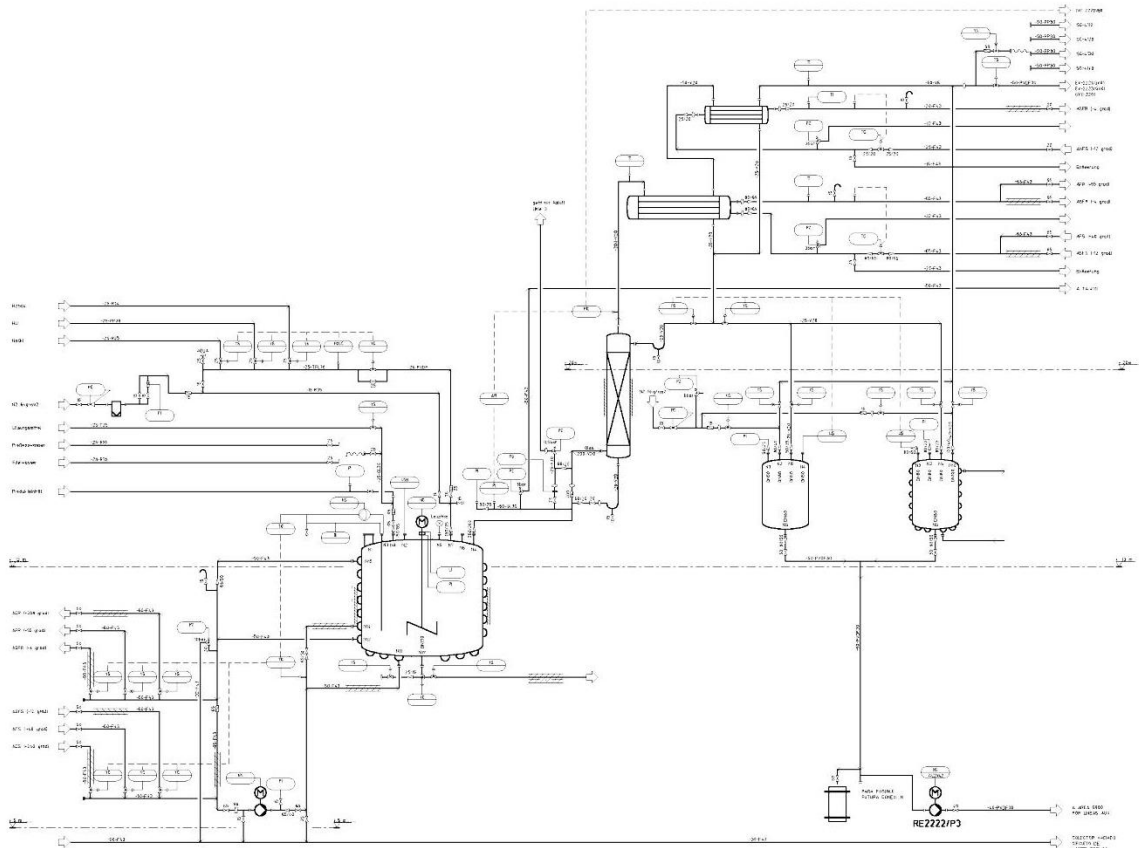
Sie vereinen ihre individuellen Stärken zu einem engagierten Führungsteam mit einer gemeinsamen Zielvorstellung und bewährter Leitungskompetenz.

Positionierung, Aufbau und Ziele von ICV resultieren aus den Erfahrungen dieses Teams.

Unser Leistungsspektrum

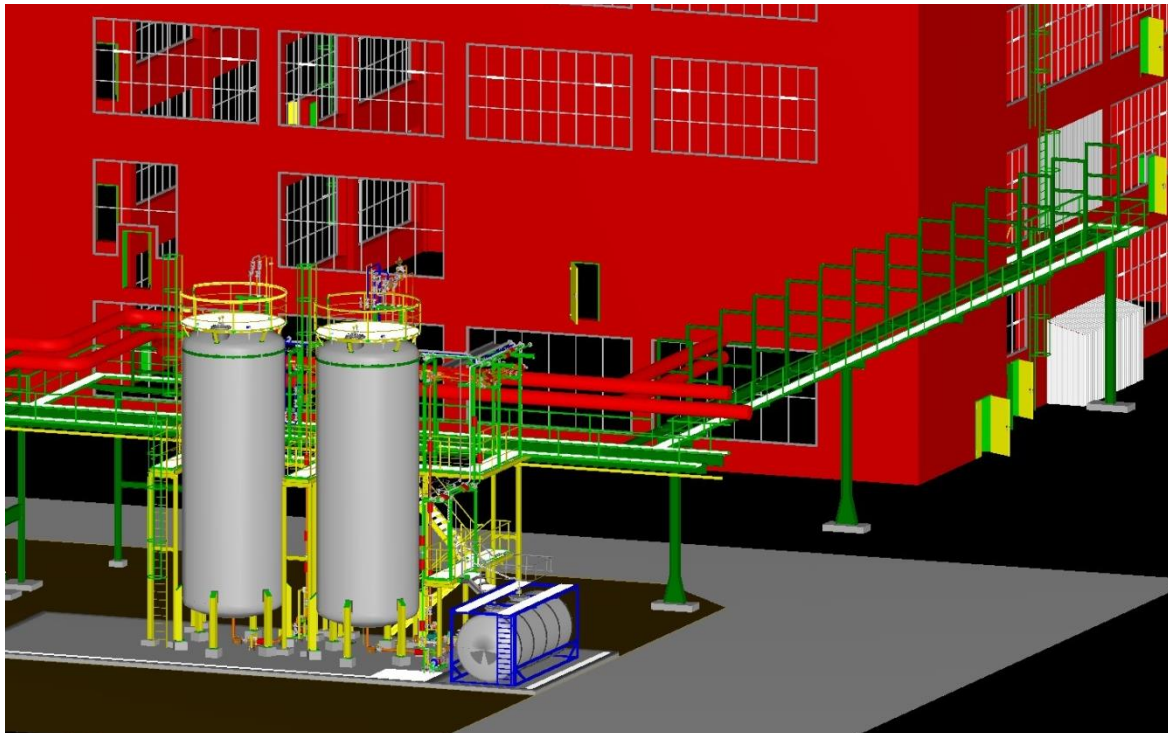
- Konzeption von kostengünstigen und effektiven Lösungsvorschlägen für ein erfolgreiches Projektmanagement
- Konzeptentwurf und Planung von Neuanlagen und Anlagenumbauten im 3D-Planungsmodell
- transparente Darstellung der aktuellen Planungsergebnisse während der gesamten Projektdauer
- Projektbegleitendes Kommunikationsmanagement zur Abstimmung der Planungsmaßnahmen mit den Projektpartnern
- zielgerichtete und effektive Terminplanung zur kostengünstigen Umsetzung der Planungsmaßnahmen
- strukturierte und transparente Dokumentation der Planungsunterlagen und Dokumentationspflege während der gesamten Projektlaufzeit
- aktive und beratende Mitarbeit bei der Erstellung von Genehmigungs- und Anzeigeverfahren entsprechend BImSchG
- aktive und beratende Mitarbeit bei der Erstellung von anlagenspezifischen Sicherheitstestaten

Technische Verfahrenskonzeption



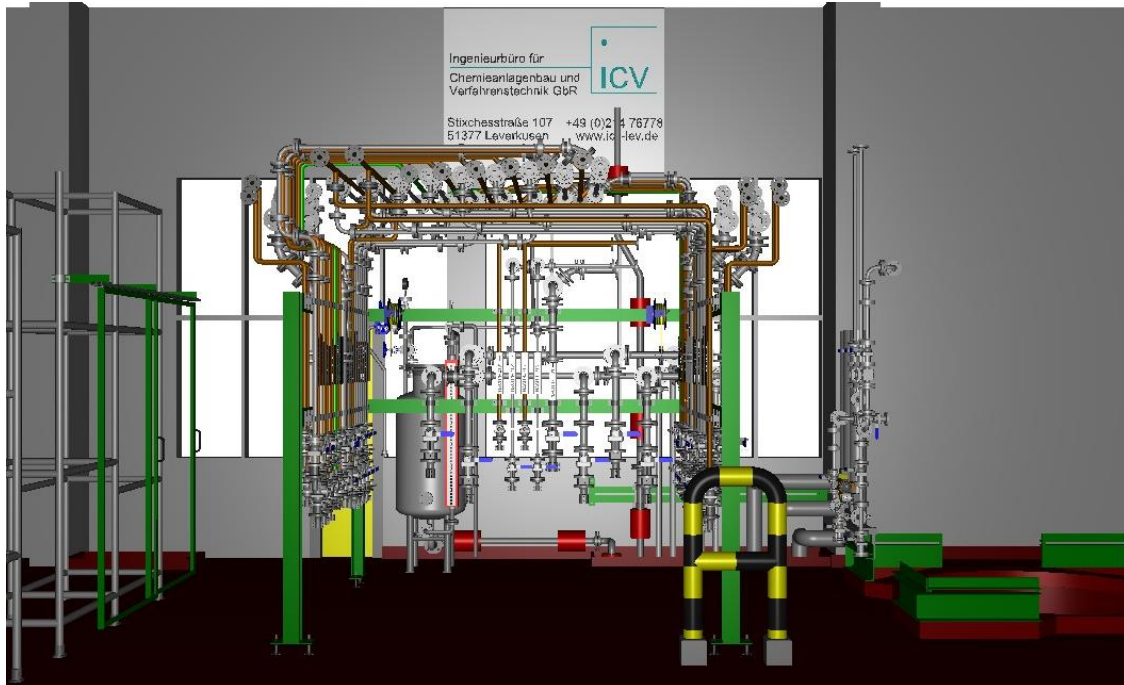
- Projektierung von Anlagen im Bereich der chemisch pharmazeutischen Industrie, unter Berücksichtigung der gesetzlichen Regelwerke und unternehmerischem know how
- Erstellung von Verfahrens- und RI-Fließbildern nach DIN 28004, mittels CAD (Bentley MicroStation) oder Plantspace P&ID (DIN) sowie unter Verwendung kundenspezifischer Applikationssoftware
- Konzeption von PLT- und Bedienkonzepten

Aufstellungsplanung



- Erarbeitung eines Aufstellungskonzeptes und Abstimmung der Schnittstellen zu vorhandenen Anlagenteilen.
In vielen Fällen ist die Dokumentation von komplexen Bestandsanlagen im Hinblick auf Rohrleitungsverlauf sowie Maschinen- und Apparateaufstellung unzureichend. Nach Umfang und Anforderung der Planungsaufgabe kann mittels 3D-Laserscanning ein Anlagen- und Störkantenmodell als Planungsgrundlage erstellt werden. Schwierige Bestandskontrollen sowie Umbau- und Verlagerungsmaßnahmen an bestehenden Anlagen, führen wir in Kooperation mit der *ESZETT GmbH & Co. KG* in Duisburg durch.
- Darstellung und Optimierung der Apparateaufstellung im 3D-Modell in Abstimmung mit dem Auftraggeber und den beteiligten Projektpartnern.
- Detaillierte Aufstellungs- und Apparatepläne von Anlagen und Teilanlagen durch Projektierung der Anlagen im 3D Planungsmodell. Kollisionen und Planungswidersprüche lassen sich auf der Grundlage des vorgenannten 3D-Anlagen- und Störkantenmodells bereits in der Planungsphase erkennen und korrigieren. (MicroStation und AutoCAD).
- Darstellung aller erforderlichen Ansichten und Schnitte mittels CAD in 2D- und 3D-Ausführung.
- Aufstellungsübersichten mit Lastangaben aller Anlagenteile als Grundlage für die Bauentwurfsplanung.
- Erstellung eines Konzeptes für den Apparate Stahlbau mit den erforderlichen Angaben für die Stahlbauplanung.
- Überprüfung von Raumnutzungskonzepten und Logistikplanungen.

Rohrleitungsplanung



- Rohrleitungsplanung im 3D-Rohrmodell zur effektiven Gestaltung eines abgestimmten Verrohrungskonzeptes
- Transparente Darstellung des Rohrleitungskonzeptes und Abstimmung der geplanten Rohrleitungssituation mit dem Auftraggeber
- 2D Rohrleitungsplanung unter Verwendung von MicroStation und Autocad kompatibler Software
- Optimierung der Rohrleitungen im Hinblick auf Montage, Wartung und Bedienung
- Rohrpläne und Übersichtsismetrien zur Ausarbeitung eines Anfragekonzeptes der Rohrleitungsfertigung und Montage
- Rohrleitungs- und Armaturenlisten unter Berücksichtigung der entsprechenden Rohrleitungsnormen und der vorgegebenen Spezifikations-Standards
- Erstellen von Isometrien in werkstattgerechter Ausführung zur Kostenermittlung und Mengenkalkulation
- Aufnahme und Dokumentation von prüfpflichtigen Rohrleitungen nach Druckgeräte-RL 97/23/EG,

Projekt Services

Eine effektive Kommunikation ist für uns die Voraussetzung für eine moderne und kostengünstige Durchführung von Planungsmaßnahmen.

Zu unseren Leistungen gehört neben der Abstimmung der Planungs- und Montagemaßnahmen mit dem Auftraggeber und den beteiligten Projektpartnern, die Erstellung und Pflege der zum Projektmanagement benötigten Planungsunterlagen.

Beschaffung

- Spezifikation von Apparaten und Maschinen
- Erstellen von technischen Anfragekonzepten für Apparate, Maschinen, Armaturen und Rohrleitungsteilen
- Zusammenstellen und Auswerten von Angeboten unter Berücksichtigung der technischen Erfordernisse
- Erstellen von Bestellkonzepten
- Vorlage von prüfpflichtigen Zeichnungen und Unterlagen bei den technischen Überwachungsvereinen

Terminplanung

- EDV-gestützte Erstellung von Netzplänen, Terminübersichten und Vorgangsplänen unter Einbeziehung der entsprechenden Fachabteilungen des Kunden
- Terminverfolgung und –überwachung

Montagekoordination

- Koordination der verschiedenen am Projekt beteiligten Gewerke und Fachabteilungen
- Verfolgung und –überwachung von Montageterminen
- Übergabe der Anlage nach Fertigstellung

Inbetriebnahme

- Unterstützung bei der Inbetriebnahme der Anlage durch den Kunden
- Erstellen von Anfahrvorschriften und Inbetriebnahmeprotokollen
- Unterstützung bei Abnahme und Prüfung der Anlage
- Übergabe der Anlage an den Betreiber

Dokumentation

- Konzeptionelle Erarbeitung von Sicherheitsbetrachtungen und von Störfallanalysen nach StörfallIV für Produktionsanlagen und Tanklager
- Zusammenstellung aller für die ordnungsgemäße Planung, Montage, Abnahme und Inbetriebnahme sowie für den Betrieb erforderlichen technischen Unterlagen
- Erstellung von Anlagenhandbüchern nach vorgegebenen Standards des Kunden
- Projektdokumentation und Datensammlung auf CD-ROM